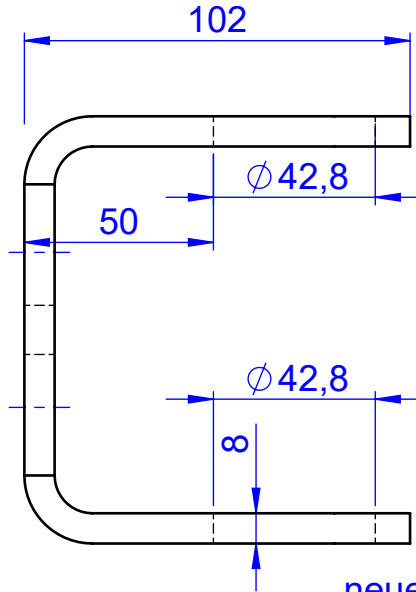
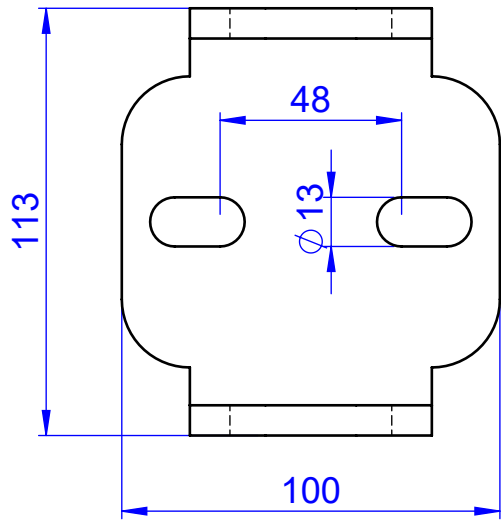


Ø42,8 so klein wie möglich, aber das pfoften mit geschweißter Endkappe Ø42,4 noch durchpasst.
 Beim Lasern unbedingt anpassen



Blechdicke: 8,00mm
 Material: 1.4301
 Oberwerkzeuggruppe: OWR4.0
 Unterwerkzeuggruppe: EVG50W30
 Zuschnitt: 100,00mm 287,11mm

Biegung	Biegewinkel	Ri	ΔX
NACH OBEN 90° R 10			
NACH OBEN 90° R 10	90,0°	10,00mm	-14,94mm

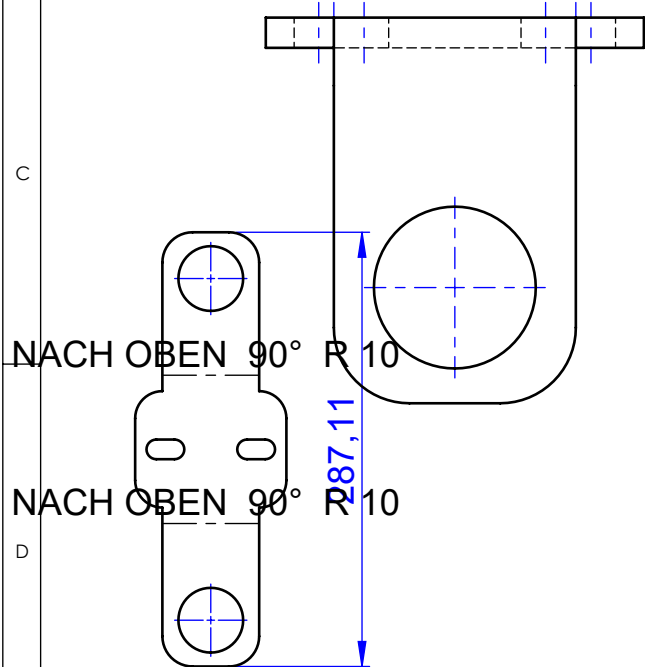
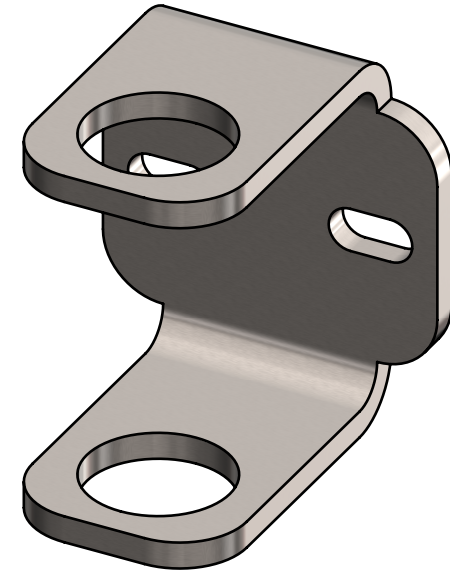
neues Teil 29.08.19
 SONDERTEIL
 Zum stabilisieren von Pfosten

Bestellung ID33

Stück

inkl. beidseitig mit Lissmac

T:\ID33\Handläufe\Standard-Pfosten\



Verwendungsbereich	Allgemeintoleranz DIN ISO 2768-m	Oberfläche	Maßstab: 1:2	Gewicht: 1.09 kg
			Werkstoff: 1.4301 (X5CrNi18-10)	
			Benennung:	
			Wandanker_8mm_50mm_43_43	
			Zeichnungsnummer:	
Zust.	Änderung	Datum	Name	Blatt 1 (A4)

